

## NRC-06

### شیر فشار شکن (رلیف ولو)



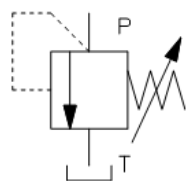
نوع : لوله ای - مستقیم

سایز : ۱/۴"

حداکثر فشار : ۳۵۰ بار

حداکثر دبی : ۱۵ لیتر در دقیقه

#### سمبل هیدرولیک



#### ۱- ویژگیهای اصلی :

- این شیر فشار شکن هیدرولیک (رلیف ولو) از نوع مستقیم (بدون پیلوت) ، کارتریجی و با قابلیت تنظیم فشار است.
- پورت فشار و پورت تانک سایز BSP ۱/۴" با قابلیت عبور شدت جریان تا ۱۵ لیتر بر دقیقه می باشد.
- یک پورت سایز BSP ۱/۴" برای اتصال گیج فشار یا سایر کاربردهای کمکی بر روی بدنه شیر تعبیه شده است.
- بصورت استاندارد یک فلکه جهت تنظیم فشار بر روی شیر نصب میگردد. با چرخش ساعت گرد فلکه، فشار افزایش می یابد.

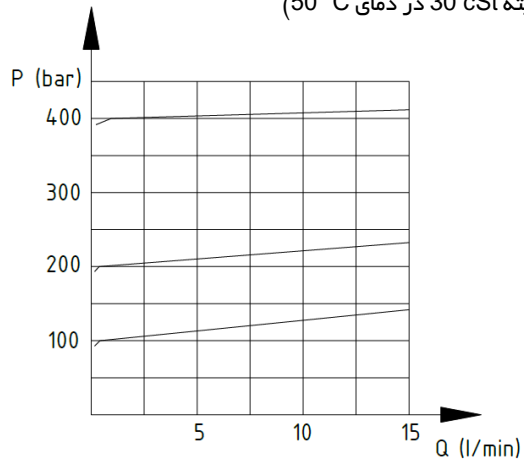
۲- خصوصیات عملکردی :

5÷125 , 10÷210 , 10÷350	فشار کاری (بار)
15	حداکثر دبی عبوری (لیتر بر دقیقه)
روغن های پایه معدنی (برای سایر روغن ها نظیر واتر گلیکول یا فسفات استر با واحد فنی شرکت تماس بگیرید)	نوع سیال
ISO VG 15÷100	ویسکوزیته روغن
ISO 19/16	سطح تمیزی روغن
-20°C +80°C	محدوده دمای روغن
-20°C +70°C	محدوده دمای محیط
بدون محدودیت	موقعیت نصب

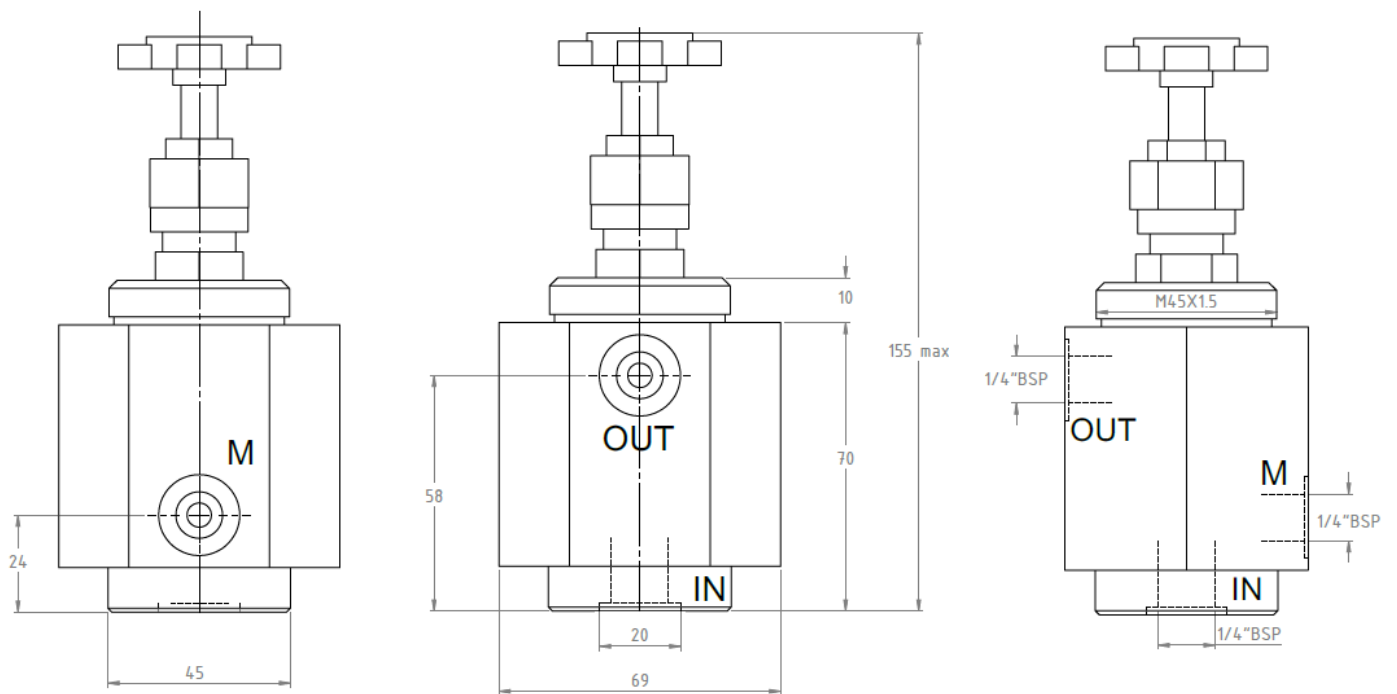
۳- نحوه کدگذاری :

NRC	-	06	-	250	-	V
شیر فشارشکن مستقیم - لوله ای						
06 = port P , G 1/4"		سایز :				
125=up to 125 bar						
210=up to 210 bar						
350=up to 350 bar				محدوده تنظیم فشار:		
V= (بصورت استاندارد NBR) وایتون برای سیالات خاص						آببندها :

۴- منحنی فشار/شدت جریان (نتایج براساس استفاده از روغن با ویسکوزیته 30 cSt در دمای 50 °C)



۵- ابعاد کلی و نصب :



Model Code	Ports (BSP)		
	IN	OUT	M
NRC-06	1/4"	1/4"	1/4"